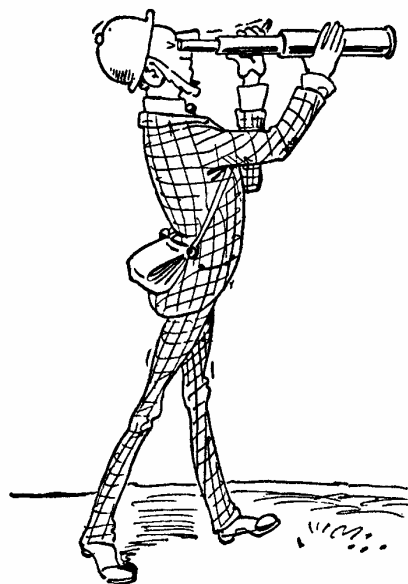


Fernrohr ...



... der Pfadi Kanton Bern

Mit dem Fernrohr schaut die Kantonale Leitung (KaLei) der PKB in die Zukunft und sucht neue KaLei-Mitglieder. Zuerst sind die Aufgabenbereiche der KaLei kurz umschrieben, danach sind die zu besetzenden Funktionen erläutert.

Allgemeine Auskunft: Pfadi Kanton Bern, Speichergasse 31, 3011 Bern, Tel: 031 311 57 64
E-Mail: sekretariat@pfadibern.ch, www.pfadibern.ch

Bei besonderen Auskünften wende dich direkt an die angegebenen Kontaktpersonen oder an Chili (chili@pfadibern.ch) oder Mamba (mamba@pfadibern.ch).

Die Arbeit in der Kantonalen Leitung (KaLei)

Die KaLei ist für den kantonalen Pfadibetrieb verantwortlich. Das Ziel der KaLei ist es, den BezirksleiterInnen, AbteilungsleiterInnen und EinheitsleiterInnen Hilfsmittel zur Verfügung zu stellen, andere Dienstleistungen zu erbringen (z.B. Treffen oder Ausbildungen organisieren), den Kontakt zur PBS zu pflegen und nötige Administrationen sicher zu stellen (z.B. die Kursadministration). Die KaLei trifft sich einmal im Monat zu einer gemeinsamen Sitzung. Die Daten werden jeweils im Herbst fürs ganze nächste Jahr abgemacht und bekannt gegeben. Die KaLei arbeitet jedes Jahr an einem gemeinsam definierten Ziel, jedes Ressort bearbeitet passend dazu Schwerpunkte, wie zum Beispiel ein neues Werbekonzept, die Förderung der 3. Stufe oder die Verbesserung des Coachwesens. Nebst der Beschäftigung mit dem „daily business“ und der Arbeit an den Schwerpunkten ist jedes KaLei-Mitglied in einer der drei Subgruppen. Diese sind beispielsweise verantwortlich für die Organisation von gemeinsamen geselligen Anlässen und lustigen Ausflügen, der Erarbeitung von neuen Zielen oder der Überprüfung der PKB-Strukturen. Die KaLei arbeitet auch ressortübergreifend. Wir erwarten von den Mitgliedern, dass sie auch an anderen Themen ausser denen ihres Ressorts interessiert sind. Ein Beispiel ist das Suchtmittelpapier, das von einem Teil der KaLei-Mitglieder überarbeitet wurde, jedoch in der ganzen KaLei diskutiert wurde. Weitere Themen könnten sein: Gewalt in der Pfadi, Mitgliederentwicklung, ...

Was bringt dir die Arbeit in der KaLei?

In der KaLei kannst du...

- in einem Team mit unterschiedlichsten Leuten eine tolle Zusammenarbeit erfahren
- in einem vertrauten Rahmen ein professionelles Arbeiten erleben
- mit Gleichgesinnten lachen und Freude haben
- organisatorische und planerische Fertigkeiten sowie Teambildung und -entwicklung lernen und anwenden
- dich auf einer anderen Ebene für die Pfadi engagieren. Diese Ebene ist zwar nicht mehr so nah am samstagnachmittäglichen Pfadibetrieb. Mit deiner Mitarbeit in der KaLei kannst du aber Rahmenbedingungen schaffen, die den Bezirks-, Abteilungs- und Einheitsleitungen bei ihrer Tätigkeit helfen
- aktuelle Anliegen unserer Jugendorganisation mitgestalten und mitentscheiden
- in einem grossen Übungsfeld einen persönlichen Fortschritt erzielen
- Kontakte zum ganzen Kantonalverband, anderen Kantonen und zur Pfadibewegung Schweiz pflegen
- dir deine Arbeit für die Pfadi bestätigen lassen (z.B. mit dem Sozialzeitausweis), was dich zusätzlich qualifiziert und dir bei deiner nächsten Bewerbung helfen kann

Die Arbeit in den Ressorts beinhaltet:

In den Ressorts wird wenn möglich in Zweierteams gearbeitet, wobei idealerweise und nach Möglichkeit in jedem Team beide Geschlechter vertreten sein sollten.

Ausbildung (2-3 Personen)

- Die Ausbildung ist verantwortlich für die Organisation, Koordination und Betreuung aller Ausbildungskurse der Pfadi Kanton Bern.
- Mit verschiedenen Aktivitäten versucht das Ressort Ausbildung die Aus- und Weiterbildung von Leiterinnen und Leitern aus dem ganzen Kanton zu fördern.
- Mit den Ausbildungsverantwortlichen der anderen Kantone pflegt das Ressort Ausbildung einen engen Kontakt und arbeitet mit der Ausbildungssequipe der PBS und dem J+S Amt Bern zusammen.
- Im Ressort arbeiten auch Mitarbeiter, die für einen Teil der Arbeit Verantwortung tragen übernehmen. Sie sind aber nicht Teil der KaLei.
- Die Ausbildungssekretärin unterstützt das Ressort in administrativen Arbeiten und ist Ansprechperson für Fragen zur Ausbildung.

Kommunikation (2 Personen)

- Das Ressort Kommunikation kümmert sich um die Kommunikation der PKB gegen Innen und gegen Aussen.
- In den internen Bereich fallen beispielsweise die Betreuung der Homepage und des Bäfüs, sowie das Verschicken von Newslettern. Das Ressort Kommunikation überdenkt periodisch den internen Informationsfluss und sucht Verbesserungsmöglichkeiten.
- Die externe Kommunikation beinhaltet die Bereiche Medienarbeit, Werbemittel und Corporate Design. Hier geht es z.B. darum, an PKB-Anlässen die Presse einzuladen, Medienadressen zu sammeln und aktuell zu halten, Werbemittel zu erstellen, aber auch darum, die Abteilungen in diesen Bereichen zu beraten und ihnen Hilfsmittel zur Verfügung zu stellen (z.B. Plakate, mit denen sie selber Werbung machen können).

Kooperation (2 Personen)

- Das Ressort Kooperation gewährleistet eine möglichst reibungslose Zusammenarbeit zwischen den Bezirken und der KaLei, indem das Ressort die Bezirksleitungen betreut. Auch organisiert und leitet das Ressort den Animationsanlass für Bezirksleitungen, das Bezirkssoirée.
- Ein weiterer Bestandteil des Ressorts sind die Koordination und Betreuung von kantonalen Projekten. Zuhanden der Kantonalen Leitung verschafft sich die Kooperation u.a. laufend Überblick zum Stand der einzelnen Projekte (z.B. Integrationsprojekt, Gesundheitsförderungsprojekt, ...)
- Das Ressort ist zuständig für internationale Anfragen und Anliegen, indem es den Abteilungen beratend zur Seite steht und ausländischen Pfadileuten und Pfadigruppen Kontakte in der PKB vermitteln kann.

Programm- und Stufenarbeit (2 Personen)

- Das Ressort Programm und Stufenarbeit ist für die stufenspezifischen Aufgaben der PKB verantwortlich. Die Mitglieder des Ressorts vertreten die Interessen und Anliegen aller vier Stufen in der PKB.
- Während des Jahres bietet das Ressort verschiedene Animations- und Weiterbildungsanlässe für pfadibegeisterte Personen (Abteilungs-, Stufen- und Einheitsleiter und Rovers) an. Der Stufenabend findet im Frühling statt und ist ein animativer Fun-Anlass. Das Stufentreffen an einem Sonntag im Herbst ist einem aktuellen Brennpunkt gewidmet, zu dem auch Fachpersonen eingeladen werden.

- In Absprache mit den Bezirken organisiert das Ressort alle zwei Jahre einen Grossanlass für eine oder mehrere Stufen.
- In Zusammenarbeit mit der Ausbildungsequipe wird jedes Jahr ein aktueller Pfadi-Inhalt für die Ausbildungskurse erarbeitet (PKB-Fokus). Auch gemeinsam werden laufend die Inhalte der Vorbasisausbildung überprüft und ergänzt.
- Die Mitglieder des Ressorts pflegen engen Kontakt zur Kernaufgabe Programm der PBS und arbeiten an auserwählten Projekten mit. Mit anderen Kantonalverbänden pflegt das Ressort den Austausch und bearbeitet gemeinsame Interessen. Den Bezirken und Stufenleitern stehen die Ressortverantwortlichen beratend zur Verfügung.

Kantonsleitung (2 Personen)

- Die Kantonsleitung koordiniert die Arbeit der Kantonalen Leitung in dem sie die regelmässigen Sitzungen der Kantonalen Leitung vorbereitet und leitet und die einzelnen Ressorts betreut.
- Unterbreitet der Kantonalen Leitung und dem Kantonsrat (die Bezirksvertretungen) Vorschläge für die strategische Ausrichtung der Pfadi Kanton Bern.
- Nimmt die Interessen der Pfadi Kanton Bern in der Pfadibewegung Schweiz wahr und pflegt den Kontakt mit den Kantonsleitungen der anderen Kantone.
- Vertritt die Meinung der Kantonalen Leitung und des Kantonsrates im Vorstand der Pfadi Kanton Bern (dem Komitee).
- Bringt die Interessen der Pfadi Kanton Bern in die Arbeitsgemeinschaft der Berner Jugendverbände (Pfadi, CEVI, JuBla, Blaues Kreuz) ein.
- Ist in Zusammenarbeit mit dem Ressort Kooperation Anlaufstelle für Anliegen der Abteilungen und der Bezirke.

Die PKB sucht...

... für das Ressort Kooperation der KaLei PKB:

- eine Frau, die interessiert ist...
- das Projektcontrolling der Pfadi Kanton Bern zu betreuen,
- internationale Pfadikontakte den Abteilungen zu vermitteln,
- die Inhalte der AbteilungsleiterInnenausbildung zu definieren,
- die Kantonsleitung bei der Betreuung der Bezirksleitungen zu unterstützen,
- mit den Bezirksleitungen zusammenzuarbeiten,
- die Coachweiterbildung zu koordinieren und
- 20-jährig oder älter, pfadierfahren und wenn möglich in einer Abteilungs- oder Bezirksleitung tätig ist / war.

Auskunft bei Chili / Andrea Sieber → chili@pfadibern.ch

... für das Ressort Kommunikation der KaLei PKB:

- eine Frau oder einen Mann, welche oder welcher interessiert ist...
- als Kontaktperson der KaLei zum Bäfü-Redaktionsteam zu arbeiten,
- die Homepage zu betreuen und aktuell zu halten,

- im Bereich PR und Öffentlichkeitsarbeit zu arbeiten,
- Bezirke und Abteilungen bei Werbefragen zu unterstützen,
- an medienwirksamen Anlässen die Presse zu betreuen,
- sich im „Medienschungel“ Kontaktpersonen zu suchen und
- pfadierfahren und mehr als 20 jähig sind

Auskunft bei Schnüfu / Felix Gamper → schnuefu@pfadibern.ch

... für das Ressort Programm & Stufenarbeit der KaLei PKB:

- einen Mann, der interessiert ist...
- sich mit den Aufgaben der Stufen im Kanton und der Pfadibewegung Schweiz zu beschäftigen,
- aktuelle Anliegen und langfristige Ziele der Pfadi zu thematisieren und mitzugestalten,
- selbstständig und im Team Anlässe (Animation-, Weiterbildungs- und Grossanlässe) zu initiieren und zu gestalten,
- auf einer anderen Ebene Pfadi zu machen
- Pfadierfahrung in einer der vier Stufe hat
- ein Alter von mindestens 20 Jahren hat
- Freude an Teamarbeit und Diskussionsbereitschaft teilen kann
- Offenheit für die anderen drei Stufen mitbringt

Auskunft bei Mamba / Christoph Teuscher → mamba@pfadibern.ch

April 2008